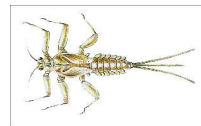


手稲の川 水生生物モニタリング調査(1)

専門家を招いての調査、ガイドブックづくりに参加しませんか



当会ではこれまで4年間、地域の子供達との自然体験の場づくりを主な目的として手稲区内の「川の生きもの調べ」をしてきました。

手稲区には豊平川のような大きな河川はありませんが、手稲山から石狩湾に直接流れ込む小川が多くあり、大きな改変を受けて人工的な環境になりつつも、多数の水生生物たちが生息している場所が残されています。



今後この自然を守り育てる観点から、詳細な調査による川の自然度の把握とモニタリングによる監視と環境改善の検討を行なっていくことが必要と考えています。

このたび水生昆虫を中心とした詳細な比較調査を初夏と晩秋の2回、また秋には手稲山麓の林でネズミとドングリ調査を実施し、これら調査およびこれまでの成果等をもとに「手稲の川の生きものガイドブック」を作成します。

ほごしゃ どうはん

対 象：小学生以上 小学生は保護者同伴（おとなと来てね） 定員20名（先着順）

日 時：2008年6月1日（日） 9:30～16:00（雨天延期：6月8日）

集合場所：手稲コミュニティーセンター（手稲本町3条1丁目3-41）

調査河川：中の川、三樽別川、山口運河、星置川

服 装：濡れてもいい服装（川には長靴で入ります）

持ちもの：お昼ごはん、飲み物、着替え、長靴

申し込み：5月27日(水)までに、FAX・メールまたは電話で

参加費：ひとり 400円（保険代含む）

協 力：（株）さっぽろ自然調査館

今後の予定：9月20日21日 ネズミとドングリ調査、11月8日水生生物モニタリング調査（2）

12月 水生生物ソーティング、1月 結果報告会・ハンドブック作成検討会



このままFAXして下さい

FAX：684-4487

名前	学校名	学年	
			住 所：
			連絡先電話：
			メール：
			車：あり・なし

問い合わせ：手稲さと川探検隊 鈴木（新発寒7条6丁目8-19）

電話：080-1891-7847

E-mail aasuzuki@pop11.odn.ne.jp

harunire-as147@docomo.ne.jp（携帯）

ホームページ：http://t-satogawa.hp.infoseek.co.jp/（手稲さと川探検隊）

スタッフ募集中！

手稲さと川探検隊では、2008年度の会員とボランティア・スタッフを募集しています。

1. 探検隊員：個人会員（1人1,000円）、ファミリー会員（親子1家族1,800円）

各イベントの参加費が半額に割引されます